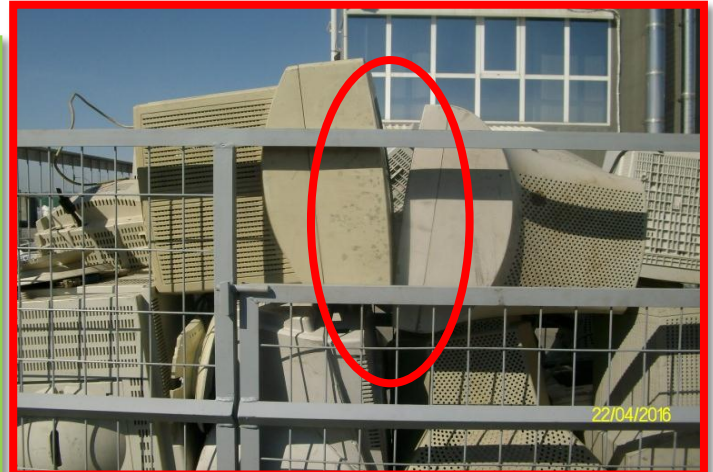




Φροντίζουμε να τοποθετούμε τις οθόνες με τρόπο τέτοιο έτσι ώστε να μην έρχονται σε επαφή τα γυαλιά των οθονών τους.



Τα γυαλιά των οθονών δεν θα πρέπει να ακουμπάνε μεταξύ τους γιατί υπάρχει μεγαλύτερος κίνδυνος να σπάσουν.



Τοποθετούμε τις συσκευές με τρόπο τέτοιο έτσι ώστε να εκμεταλλευόμαστε καλύτερα τη χωρητικότητα του μέσου συλλογής.



Οι οθόνες που μπορεί να σπάσουν θα πρέπει να τοποθετούνται πάνω από τις υπόλοιπες για να μην τους ασκείται πίεση.

## Τι τοποθετώ στο μέσο συλλογής;

### Μικρές συσκευές



ή

### Οθόνες FPD



ή

### Οθόνες CRT



#### Νομική δήλωση

Οι απόψεις που εκφράζονται στην παρούσα έκδοση είναι των συγγραφέων και δεν απηχούν απαραίτητα τις απόψεις της Ευρωπαϊκής Ένωσης ή της Ευρωπαϊκής Επιτροπής.

#### Δήλωση Πνευματικών Δικαιωμάτων



Η παρούσα έκδοση διασφαλίζεται σύμφωνα με την Διεθνή άδεια «Creative Commons Attribution-NonCommercial-NoDerivatives 4.0».

Για να δείτε αντίγραφο της άδειας, παρακαλούμε επισκεφθείτε τη διεύθυνση:  
<http://creativecommons.org/licenses/by-nc-nd/4.0/>.